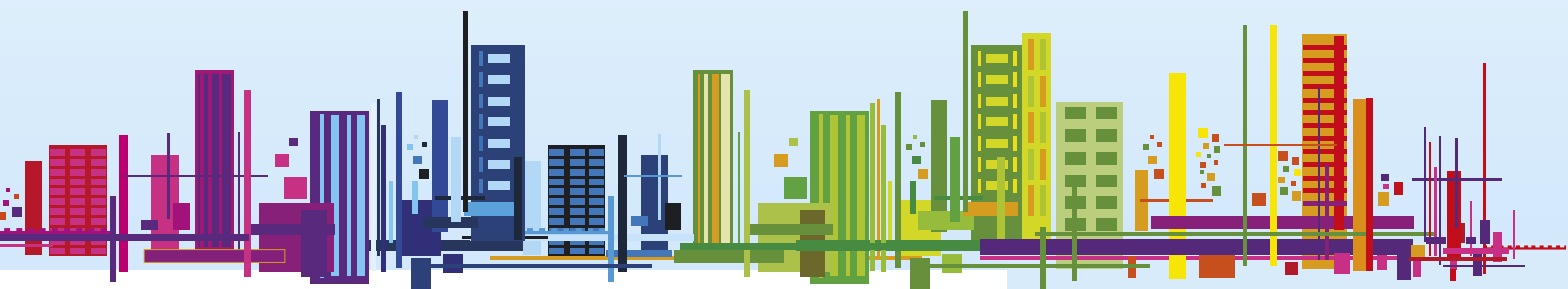


**SPECIALIZOVANÝ PORTÁL KDE CHCI BYDLET.CZ – VÁŠ OVĚŘENÝ ZDROJ AKTUÁLNÍCH INFORMACÍ O REZIDENČNÍM DEVELOPMENTU V ČR, JIŽ OD ROKU 2007**



**Vážení čtenáři, milé čtenářky,**

Jak jistě víte, příští týden v pražských Letňanech začíná již 20. ročník specializované výstavy věnované projektům nového bydlení. Na ní už tradičně nesmí chybět výstavní stánek portálu [www.kdechcibydlet.cz](http://www.kdechcibydlet.cz) a spolu s ním i jarní vydání tištěného magazínu KDE CHCI BYDLET, které jsme právě dnes poslali do tiskárny.

Díky aktuálnímu, čerstvými barvami i novou grafikou zářícímu magazínu, se návštěvníci veletrhu BYDLENÍ budou moci podrobně seznámit s více než šesti desítkami developerských projektů z Prahy a Středočeského kraje. A nejenom to. Součástí magazínu je mimo jiné i rubrika věnovaná zařízeným vzorovým bytům, vývoji cen nového bydlení v České republice či dřevostavbám.

Také březnový Newsletter je plný zajímavých informací, které – jak věřím – se hodí každému, koho nové bydlení a realitní trh zajímá. Ať už jako laika, nebo profesionála. Najdete v něm nejenom základní ekonomické informace vztahující se ke stavebnictví (bohužel opět se zápornými znaménky), ale i množství pozvánek na blížící se odborné konference, vzdělávací semináře a kurzy, stavební veletrhy i zajímavé výstavy související s architekturou. Jsem přesvědčena, že si mezi nimi vybere opravdu každý. Já osobně se už těším na konferenci REAL ESTATE MARKET > SPRING 2014, která se koná 20. března, a výstavu Můj baťovský domek. S chutí bych se vydala i na ostravský festival Archikultura 2014.

V březnovém Newsletteru samozřejmě nechybí ani typy na zajímavé rezidenční projekty (strana 2), tradiční rubrika Jednou větou či výběr z českých médií (strany 5 a 6).

Chystáte-li se na veletrh BYDLENÍ 2014, který začíná ve čtvrtek 20. března, najdete nás ve stánku číslo 3C24. Těšíme se na vás.

Za redakci portálu i magazínu KDE CHCI BYDLET,

**Jana Hrabětová, šéfredaktorka**

**Přehled průměrných cen nových bytů ve vybraných lokalitách**

**Praha 10**

Název projektu	Počet bytů v projektu	Průměrná velikost bytu v m <sup>2</sup>	Průměrná cena za m <sup>2</sup>
<b>Byty Malešice II</b> Zdroj informací o projektu/cenách z 8. 1. 2014 <a href="http://www.bytymalešice.cz">www.bytymalešice.cz</a>	<b>263 bytů a studií</b> (Prům. velikosti a ceny počítány z uvedených nabídek 179 volných)	<b>83,22 m<sup>2</sup></b> (= prům. podlah. plocha bytu zahrnující balkon či terasu, pokud k bytu náleží)	<b>43 726 Kč bez DPH</b> (Uvedená průměrná cena bytů je vztažena k celkové podlah. ploše bytu zahrnující balkon, či terasu)
<b>Rezidence U Roháčových kasáren</b> Zdroj informací o projektu/cenách z 8. 1. 2014 <a href="http://www.akroreal.cz">www.akroreal.cz</a>	<b>27 bytů a ateliérů</b> (Prům. velikosti a ceny počítány z uvedených nabídek 25 volných a rezervov.)	<b>66 m<sup>2</sup></b> (= prům. podlah. plocha bytu zahrnující lodžii či terasu, pokud k bytu náleží)	<b>60 811 Kč vč. DPH</b> (Uvedená průměrná cena bytů je vztažena k celkové podlah. ploše bytu zahrnující lodžii či terasu)
<b>Viladomy Dubeč</b> Zdroj informací o projektu/cenách z 8. 1. 2014 <a href="http://www.ekospol.cz">www.ekospol.cz</a>	<b>118 bytů</b> (Prům. velikosti a ceny počítány z nabídky 50 volných a rezervovaných)	<b>58,98 m<sup>2</sup></b> (= prům. podlah. plocha bytu zahrnující lodžii či terasu, pokud k bytu náleží)	<b>38 206 Kč vč. DPH</b> (Uvedená průměrná cena bytů je vztažena k celkové podlah. ploše bytu zahrnující balkon či terasu)

- Polyfunkční areál **Byty Malešice** postupně vyrůstá v centrální části Malešic. Jeho druhá etapa, kterou tvoří tři budovy, je rozdělena na bytové domy a bytové věže. Všechny tři domy budou mít do fasády zapuštěné vzrostlé stromy, které se stanou symbolem projektu. Předpokládáný termín ukončení výstavby červenec roku 2015.
- Pro **Rezidenci U Roháčových kasáren** budou typická velká okna, zajišťující velkorysé osvětlení interiéru, skleněná zábradlí a titan-zinkový plech na fasádě. Spodní část bytového domu bude tvořena kamennou podnoží s gabionovými opěrnými stěnami. Výstavba Rezidence by měla být zahájena v průběhu první poloviny roku 2014.
- **Viladomy Dubeč** tvoří čtyři viladomy se třemi až čtyřmi podlažními. U většiny bytů v přízemí jsou navrženy předzahrádky, u bytů v horních podlažích jižně orientované střešní terasy. Dokončení výstavby je plánováno na přelom roku 2015 a 2016.

[www.kdechcibydlet.cz](http://www.kdechcibydlet.cz)



**Ekonomické informace**

	Období	Meziroční růst/pokles
<b>Hrubý domácí produkt v ČR</b>	4. čtvrtletí 2013	+0,3 %
<b>Míra inflace</b>	únor 2014	+1,1 %
<b>Index spotřebitelských cen</b>	únor 2014	+0,2 %

**Kurz k 11. 3. 2014**  
Aktuální kurz eura a dolaru: [www.cnb.cz](http://www.cnb.cz)

<b>Stavební produkce</b>	4. čtvrtletí 2013	-3,4 %
<b>Počet vydaných stavebních povolení</b>	4. čtvrtletí 2013	-19,8 % (19 901)
<b>Orientační hodnota povolených staveb</b>	4. čtvrtletí 2013	-9,4 % (66 mld. Kč)
<b>Počet zahájených bytů</b>	4. čtvrtletí 2013	-7,6 % (5 169 bytů)
<b>Počet dokončených bytů</b>	4. čtvrtletí 2013	-22,8 % (7 345 bytů)

(Zdroj: ČSÚ)



## **Praha 4** **MODŘANSKÝ HÁJ, BUDOVA A5**

Výstavbou další, v pořadí již páté budovy o 18 bytech, pokračuje realizace rezidenčního projektu nazvaného Modřanský Háj. Tento rezidenční komplex, rozkládající se na dvanácti hektarech pozemků, nabízí širokou škálu nového bydlení. Kromě tradičních bytů projekt v další fázi představí i terasové domy, viladomy a dvojdomy.

Developer: **Avestus Real Estate**

Prodejce: **Avestus Real Estate**



## **Drahelčice u Prahy** **NA MALÉ RŮŽI, II. FÁZE**

Celkem 50 zděných rodinných domů vybuduje v rámci druhé fáze projektu Na Malé Růži jeho investor, společnost Rudná Development. Tato fáze navazuje na již zkolaudovanou první fázi, v níž vyrostly tři desítky řadových rodinných domů a pět dvojdomů. V letošním roce bude Na Malé Růži zahájena i výstavba mateřské školky.

Developer: **Rudná Development**

Prodejce: **Realitní společnost České spořitelny**



## **Horoměřice u Prahy** **REZIDENCE VELVARSKÁ**

Celkem 39 nových bytů nabízí bytový projekt Residence Velvarská stojící ve Velvarské ulici v Horoměřicích u Prahy. Kolaudace projektu, který tvoří tři budovy označené písmeny A, B a C, proběhla v prosinci roku 2013.

Developer: **Neuveden**

Prodejce: **WILSON & WHITE**



## **Jílové u Prahy** **VÝHLEDY JÍLOVÉ II**

V projektu Výhledy Jílové II developer nabízí architektonicky zajímavé rodinné domy ve dvou velikostech (3+kk a 4+kk) a dvou stupních standardního vybavení a zároveň i ve dvou úrovních energetických standardů. Všechny pozemky mají stejnou orientaci; vybírat si lze z pozemků o výměře od 753 do 804 metrů čtverečních.

Developer: **DIREKT REAL**

Prodejce: **DIREKT REAL**

Reklama –

**777 432 432**

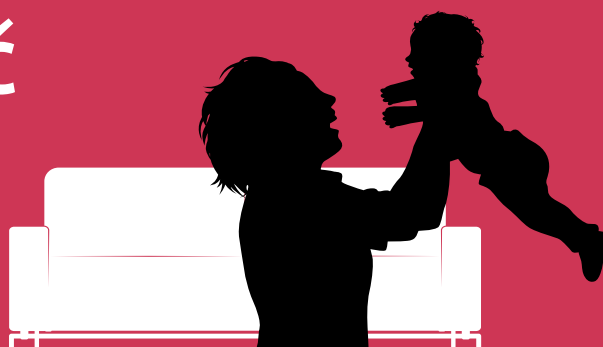
**BYTY-Ů-DUBU.CZ**

**2+kk za 1,9 mil. Kč**



### **Praha 4 – Modřany**

- celkem 157 nových bytů
- výborná dostupnost MHD i autem
- perfektní občanská vybavenost
- zahájení výstavby: podzim 2014





Konference

### ARCHITEKTURA MIMO CENTRA

**Termín konání:** 14. 3.–15. 3. 2014  
**Místo konání:** Oblastní galerie Liberec

[www.gjf.cz](http://www.gjf.cz)

Konference

### OBNOVA PAMÁTEK 2014 – KOVOVÉ KONSTRUKCE A PRVKY

**Termín konání:** 18. 3.–19. 3. 2014  
**Místo konání:** Masarykova kolej, Praha

[www.studioaxis.cz](http://www.studioaxis.cz)

Konference

### REAL ESTATE MARKET > SPRING 2014

**Termín konání:** 20. 3. 2014  
**Místo konání:** Praha

[www.stavebni-forum.cz](http://www.stavebni-forum.cz)

Konference

### STRETNUTIE LÍDROV SLOVENSKEHO STAVEBNICTVA 2014

**Termín konání:** 27. 3. 2014  
**Místo konání:** Bratislava, Slovensko

[konferencie@ceec.eu](mailto:konferencie@ceec.eu)

Vzděl. program

### REALIZACE STAVEB DLE PRINCIPŮ TRVALE UDRŽITELNÉ VÝSTAVBY

**Termín konání:** 5 bloků v březnu 2014  
**Místo konání:** Národní stavební centrum  
Brno, areál BVV

[www.stavebnicentrum.cz](http://www.stavebnicentrum.cz)

Prof. vzdělávání

### REALITNÍM MAKLÉŘEM OD A DO Z

**Termín konání:** březen–duben 2014  
6 dvoudenních seminářů  
**Místo konání:** Sídlo ARK ČR, Praha 10

[www.arkcr.cz](http://www.arkcr.cz)

Reklama –



## Moci dělat vše a nemuset dělat nic...

To lze jedině v rakouském golfovém a lázeňském středisku Stegersbach

Stegersbach v Jižním Burgenlandu – to je dokonalá oáza skvělé pohody. Mírně zvlněná krajina, jejíž svahy jsou porostlé lesy a vinicemi, hodně slunce a příjemné klima – to vše je jako stvořené pro Vaši fantastickou dovolenou. Celá oblast je zcela právem považována za nejslunnější region s více než 300 slunečními dny v roce.

Stegersbach je jednou z nejmodernějších wellness destinací v Evropě! Prvotřídní termální lázně jsou propojené se čtyřmi špičkovými hotely, které mají i své vlastní lázně a wellness areály a svojí nabídkou volnočasových aktivit se vzájemně úžasně doplňují.

[www.stegersbach.at](http://www.stegersbach.at)  
[www.puchasplus.at](http://www.puchasplus.at)  
[www.larimarhotel.at](http://www.larimarhotel.at)  
[www.balance-resort.at](http://www.balance-resort.at)  
[www.allegriahotel.at](http://www.allegriahotel.at)



Odborný seminář

### NÁJEM BYTU A NEBYTOVÝCH PROSTOR PO 1. 1. 2014

**Termín konání:** 13. 3. 2014  
**Místo konání:** Sídlo ARK ČR, Praha 10

[www.arkcr.cz](http://www.arkcr.cz)

Odborný seminář

### JAK ZÍSKÁVAT KLIENTY

**Termín konání:** 14. 3. 2014  
**Místo konání:** Sídlo ARK ČR, Praha 10

[www.arkcr.cz](http://www.arkcr.cz)

Odborný seminář

### INTELIGENTNÍ BUDOVY

Chytrý dům, můj hrad  
**Termín konání:** 19. 3. 2014  
**Místo konání:** Výstaviště Brno, Hala P, sál P3

[petrbayer@seznam.cz](mailto:petrbayer@seznam.cz)

Odborný seminář

### NOVÝ OBČANSKÝ ZÁKONÍK PŘI POVOLOVÁNÍ, REALIZACI A UŽÍVÁNÍ STAVEB

**Termín konání:** 20. 3. 2014  
**Místo konání:** Studio Axis, Praha 7

[www.studioaxis.cz](http://www.studioaxis.cz)

Odborný seminář

### PŘÍPRAVA K AUTORIZAČNÍM ZKOUŠKÁM ČKAIT

**Termín konání:** 1. 4. 2014  
**Místo konání:** Studio Axis, Praha 7

[www.studioaxis.cz](http://www.studioaxis.cz)

Odborný seminář

### BYTOVÉ SPOLUVLASTNICTVÍ A NÁJEM BYTU A NEBYTOVÝCH PROSTOR DLE NOZ

**Termín konání:** 3. 4. 2014  
**Místo konání:** Školící centrum Beta  
Control, Brno

[www.arkcr.cz](http://www.arkcr.cz)

Reklama –



**zatiší**  
HODKOVIČKY

S DOTEKEM PŘÍRODY



**NYNÍ SLEVY 5 - 10%  
NA VYBRANÉ BYTY**

**RT** Real-  
Treuhand  
Reality & Development

[www.hodkovicky-byty.cz](http://www.hodkovicky-byty.cz)  
731 125 516, 515

A Company of  
**Raiffeisen  
Landesbank**  
Oberösterreich





Odborný seminář

### JAK ZÍSKÁVAT ZAKÁZKY NA VÝHRADNÍ SPOLUPRÁCI

**Termín konání:** 4. 4. 2014  
**Místo konání:** Školící centrum Beta  
Control, Brno

[www.arkcr.cz](http://www.arkcr.cz)

Odborný seminář

### DOZOR A KONTROLA KVALITY STAVEB DLE PRINCIPŮ TRVALE UDRŽITELNÉ VÝSTAVBY

**Termín konání:** 10. 4.–11. 4. 2014  
**Místo konání:** Národní stavební centrum  
Brno

[www.stavebnicentrum.cz](http://www.stavebnicentrum.cz)

Diskusní setkání

### STAVEBNÍ PRÁVO – AKTUÁLNĚ A V DETAILU

**Termín konání:** 10. 4. 2014  
**Místo konání:** Galerie Louvre, Praha 1

[www.stavebni-forum.cz](http://www.stavebni-forum.cz)

Výstava

### STAVÍME, BYDLÍME ZNOJMO

III. ročník stavební výstavy pro region  
Znojemska  
**Termín konání:** 14. 3.–15. 3. 2014  
**Místo konání:** Hotel Dukla, ul.  
Holandská, Znojmo

[www.omnis.cz](http://www.omnis.cz)

Veletrh

### PRAGOINTERIER 2014 PANELOVÝ DŮM A BYT, EURO CITY GREEN

**Termín konání:** 14. 3.–16. 3. 2014  
**Místo konání:** Výstaviště Praha-  
Holešovice

[www.pragointerier.cz](http://www.pragointerier.cz)

Veletrh

### BYDLENÍ 2014

20. ročník specializované výstavy projektů  
nového bydlení  
**Termín konání:** 20. 3.–23. 3. 2014  
**Místo konání:** PVA Expo Praha Letňany,  
hala 3

[www.vystavabydleni.cz](http://www.vystavabydleni.cz)

Reklama –

# REAL ESTATE MARKET 2014

K O N F E R E N C E

XIII. ročník odborné realitní konference

# 20. 3. 2014

Boutique hotel Jalta, Praha

## Real Estate Market > Spring 2014

[www.stavebni-forum.cz/rem2014/](http://www.stavebni-forum.cz/rem2014/)



Veletrh

### FOR HABITAT + FOR GARDEN

21. veletrh bydlení, stavby a rekonstrukcí  
+ 8. mezinár. veletrh zahradní architektury,  
nábytku, techniky a veřejné zeleně  
**Termín konání:** 20. 3.–23. 3. 2014  
**Místo konání:** PVA Expo Praha Letňany

[www.forhabitat.cz](http://www.forhabitat.cz)

Veletrh

### STAVOTECH OLOMOUC

47. pokračování stavebního a technického  
veletrhu  
**Termín konání:** 27. 3.–29. 3. 2014  
**Místo konání:** Výstaviště Flora, Olomouc

[www.omnis.cz](http://www.omnis.cz)

Veletrh

### STAVÍME, BYDLÍME FRÝDEK-MÍSTEK

VIII. ročník stavební výstavy pro oblast  
Frýdecko-Míšecka  
**Termín konání:** 4. 4.–5. 4. 2014  
**Místo konání:** Národní dům, Frýdek-  
Místek

[www.omnis.cz](http://www.omnis.cz)

Veletrh

### STAVÍME, BYDLÍME ÚSTÍ NAD ORLICÍ

X. ročník stavební výstavy pro oblast  
Orlicka  
**Termín konání:** 9. 4.–10. 4. 2014  
**Místo konání:** Kulturní dům, Ústí n. Orlicí

[www.omnis.cz](http://www.omnis.cz)

Výstava

### HEINRICH LAUTERBACH (1893–1973)

Architekt vratislavského modernismu  
**Termín konání:** 12. 2.–16. 3. 2014  
**Místo konání:** Galerie J. Fragnera, Praha 1

[www.gjf.cz](http://www.gjf.cz)

Výstava

### JITKA RESSOVÁ: MŮJ BAŮVSKÝ DOMEK

**Termín konání:** 28. 2.–12. 4. 2014  
**Místo konání:** Galerie UM, Praha 1

[www.vsup.cz](http://www.vsup.cz)

Reklama –

  
**bydlení**  
nové projekty

# PVA Expo Praha - Letňany

# 20. - 23. 3. 2014



Výstava

### MÍSTA ARCHITEKTONICKÉHO VZ(D)ORU

Koná se v rámci projektu Architektura mimo centra  
**Termín konání:** zahájení 14. 3. 2014  
**Místo konání:** Oblastní galerie v Liberci

[www.gjf.cz](http://www.gjf.cz)

Výstava

### NOVÁ ARCHITEKTURA V JIŽNÍM TYROLSKU

**Termín konání:** 28. 2.–30. 3. 2014  
**Místo konání:** Oblastní galerie v Liberci

[www.ogl.cz](http://www.ogl.cz)

Festival

### ARCHIKULTURA 2014

Mezinárodní festival architektury  
**Termín konání:** 6. 3.–27. 4. 2014  
**Místo konání:** Galerie výtvarného umění Ostrava

[www.gvuoc.cz](http://www.gvuoc.cz)

## Zaujalo nás v médiích

### Analytici: Trh práce se pomalu zlepšuje, vše ale závisí na oživení

Dnešní údaje o únorové nezaměstnanosti potvrzují podle analytiků oslovených ČTK první náznaky zlepšování situace na trhu práce, především díky postupnému ekonomickému oživení a nástupu sezonních prací.

[Celý článek na www.denik.cz](http://www.denik.cz)

### Průměrná mzda klesla až o dvě procenta. Růst se nedá očekávat

Průměrná mzda ve čtvrtém čtvrtletí loni podle většiny oslovených analytiků klesla o 0,9 procenta. Což po odečtení inflace znamená dokonce reálný propad o dvě procenta.

[Celý článek na www.lidovky.cz](http://www.lidovky.cz)

### Raiffeisen vzdala boj o druhý pilíř, další budou následov

Trh nepovedeného druhého penzijního pilíře se začíná hýbat. Jako první vzdala předem prohraný boj skupina Raiffeisen. Jejich necelých 15 tisíc klientů přejde do Penzijní společnosti České pojišťovny.

[Celý článek na www.euro.cz](http://www.euro.cz)

### PSJ kupuje českou filiálku Alpine Bau od zkrachovalých Rakušanů

Transakce, kdy český podnikatel kupuje tuzemskou část zahraničního koncernu v problémech, byly charakteristické pro loňský rok. I letos trend pokračuje: Česká skupina PSJ ovládaná svými manažery je těsně před koupí stavební firmy Alpine Bau CZ.

[Celý článek na www.e15.cz](http://www.e15.cz)

### Google investuje do prodejce realit, koupil podíl v Auction.com

Internetový obr Google se pustil také do realitního byznysu. Za 50 milionů dolarů koupil menšinový podíl v Auction.com, což je největší americká firma prodávající nemovitosti přes internet. Transakce ohodnotila Auction.com na 1,2 miliardu dolarů.

[Celý článek na www.e15.cz](http://www.e15.cz)

### Německý fond pustí do českých realit miliardy

Na trhu podnikatelských nemovitostí bude zase o poznání rušněji. Německá investiční společnost Warburg – Henderson spouští realitní fond zaměřený na nákupy maloobchodních nemovitostí v Česku a Polsku.

[Celý článek na www.e15.cz](http://www.e15.cz)

### Financial Times označily Pardubický kraj za východní region budoucnosti

Nejperspektivnějším z regionů v nových zemích Evropské unie je podle analýzy časopisu fDi Magazine, který vydávají The Financial Times, Pardubický kraj. V kategorii příliv zahraničních investic skončil třetí.

[Celý článek na www.idnes.cz](http://www.idnes.cz)

### Tři pětiny stavebních firem v Česku dnes staví na hranici bezpečné ceny

Většina stavebních společností působících na českém trhu potvrzuje, že aktuálně staví na tzv. „hranici bezpečné ceny“. Pokud nedojde ke změně, může to vést nejen ke krachu stavebních firem a následné řetězové reakci na jejich subdodavatele, ale, co je však podstatně horší, také ke zhoršení kvality staveb s přímým vlivem na jejich bezpečnost.

[Celý článek na www.kdechcibydlet.cz](http://www.kdechcibydlet.cz)

## Jednou větou

■ PRAHA – V úterý 18. března 2014 vychází jarní vydání magazínu KDE CHCI BYDLET; získat ho můžete mimo jiné i na veletrhu **Bydlení 2014** u stánku portálu [www.kdechcibydlet.cz](http://www.kdechcibydlet.cz).

■ PRAHA 6 – Na sobotu 15. března 2014 se připravuje Den otevřených dveří v již dokončeném bytovém projektu **Rezidence Jiviny**, a to od 11 do 13 hodin.

■ PRAHA 5 – Den otevřených dveří se v pátek 14. března 2014 koná i v bytovém domě **Na Popelce**; na prohlídku sem můžete zajít mezi 15. a 18. hodinou.

■ PRAHA 10 – Ve středu 12. března 2014 od 14 do 19 hodin proběhne Den otevřených dveří v rezidenčním projektu **KOTI Hostivař II** developerské společnosti YIT Stavo.

■ PRAHA 3 – Rezidenční projekt **Central Park Praha** připravil pro zájemce o prohlídku nový, kompletně zařízený vzorový terasový dům – jeho slavnostní otevření se konalo 5. března 2014.



■ PRAHA 9, 13 – V sobotu 1. března představila developerská společnost Daramis group tři nové vzorové byty ve svých projektech **Sedmikráska** (Praha 9), **Nad Motolským Hájem II** (Praha 13) a **Zelené Město 2** (Praha 9).



#### ■ **Bytů se v Olomouckém kraji opět staví víc, čísla ale táhne jen Olomouc**

Po hodně chudých letech by se podle statistik mohlo zdát, že stavebníkům v Olomouckém kraji konečně pomalu svítá na lepší časy. Je totiž jedním z pouhých tří regionů, kde se loni začalo stavět více bytů než o rok dříve.

[Celý článek na \*\*www.idnes.cz\*\*](#)

#### ■ **Eliška Kaplicky: Nápad stavět blob na Rohanském ostrově se mi moc líbí**

Vdova po architektovi Janu Kaplickém se sešla se starostou Prahy 8 Jiřím Janků (ODS). Bavili se o možnosti umístit knihovnu podle návrhu architekta Kaplického zvanou blob na Rohanský ostrov.

[Celý článek na \*\*www.lidoky.cz\*\*](#)

#### ■ **Přípravy nákupní Galerie Prostějov uvázly, v klíčovém plánu byly chyby**

Přípravy stavby miliardového projektu nákupní Galerie Prostějov opět nabírají časový skluz, společnosti Manthellan se totiž zatím nepodařilo získat takzvaný regulační plán.

[Celý článek na \*\*www.idnes.cz\*\*](#)

#### ■ **Baťovský domek a současná architektura. Výstava ukazuje povedené rekonstrukce**

Výstavní projekt Jitky Ressorové Můj baťovský domek, který je k vidění v pražské Galerii UM, ukazuje zdařilé rekonstrukce legendárních zlínských domů.

[Celý článek na \*\*www.lidovky.cz\*\*](#)

#### ■ **Rozhovor: Město dnes nežije, říká architekt Jan Šěpka**

Nově vzniklou kancelář projektů a soutěží v rámci Institutu plánování a rozvoje hlavního města vede nově architekt Jan Šěpka. Jeho cílem je mimo jiné zlepšit kvalitu úprav veřejného prostoru města. Jak toho chce dosáhnout, řekl v rozhovoru pro Metro.

[Celý článek na \*\*www.metro.cz\*\*](#)

#### ■ **Domem roku se stala jednoduchá typová stavba v duchu funkcionalismu**

Dobrá zpráva pro tuzemskou architekturu: vkus čtenářů a odborníků se začíná sblížovat, požadavky na rodinné domy se ze strany potenciálních zákazníků výrazně zvýšily. I tak lze hodnotit výsledky již 19. ročníku čtenářské soutěže o titul Dům roku.

[Celý článek na \*\*www.idnes.cz\*\*](#)

#### ■ **Architekti chtějí vzkřísit pivovar v Rudníku. Spoléhají na dotace**

Bývalému pivovaru v Rudníku na Vrchlabsku svítá naděje. Unikátní, leč chátrající památku, kterou vlastní společnost DC Capital, chce ve spolupráci s holandským majitelem zachránit Josef Smutný a jeho tým z architektonické kanceláře Ilex design.

[Celý článek na \*\*www.idnes.cz\*\*](#)

#### ■ **Zajímáte se o stavbu pasivního domu? Nový portál vám může pomoci**

Odborné sdružení Centrum pasivního domu spustilo novou verzi webu Pasivnidomy.cz. Zájemci zde najdou tipy pro stavbu pasivního domu, kontakty na prověřené odborníky, katalog českých pasivních domů, ale také spoustu fotografií a konstrukčních detailů pro odborníky.

[Celý článek na \*\*www.kdechcibydlet.cz\*\*](#)

#### ■ **Nová povinnost pro majitele bytů: Mějte spotřebu tepla**

Majitele panelákového bytu vyjde instalace zařízení na zhruba tři tisíce korun. Za chybějící měřič hrozí od příštího roku pokuta až do výše 200 tisíc.

[Celý článek na \*\*www.aktualne.cz\*\*](#)



## **Jednou větou**

■ PRAHA 9 – Společnost FINEP odstartovala prodej družstevních bytů ve svém projektu **Prosek Park VI**.

■ PRAHA 9 – Koncem února zahájila developerská společnost Daramis group výstavbu dalších tří bytových domů z projektu **Zelené Město 2**, celkem zde vyroste 13 bytových domů s 333 byty všech velikostních kategorií.

■ PRAHA 4 – Developerská společnost YIT Stavovylhlásila výsledky studentské soutěže YIT For Young Art, věnované ztvárnění uličních fasád bytového projektu **KOTI Hyacint** v pražských Modřanech.

■ PRAHA 1 – Na Starém Městě pražském začne již brzy vyrůstat projekt **Obecní Dvůr**, pod nímž je podepsán architekt Ricardo Bofill.

■ OSTRAVA – V Ostravě zahájila svoji činnost první z trojice plánovaných **metodických center** Národního památkového ústavu (NPÚ), které se soustředí na technické památky a průmyslové dědictví.

■ PRAHA 10 – Developerská společnost EKOSPOL doprodala poslední byty ze čtvrté etapy bytového areálu **Nové Měcholupy**, který nabízel celkem 202 nových bytů.

■ PRAHA 4 – V pražských Modřanech byla v ulici Československého exilu dokončena hrubá stavba budovy D z první etapy projektu **KOTI Hyacint**.

■ PRAHA 5, 9, 10 – Developerská společnost **CENTRAL GROUP** v průběhu ledna a února zkolaudovala své dva bytové domy v Javorové čtvrti, čtyři bytové domy v Metropoli Zličín a dva bytové domy v Nových Letňanech.

